

AUGUST[®]

User Manual

MS625



August International Ltd
United Kingdom

Telephone: +44 (0)845 250 0586
www.augustint.com

- EN Bluetooth[®] Speaker Set
- FR Ensemble d'Enceintes Bluetooth[®]
- DE Bluetooth[®] Lautsprecher Set
- IT Set di Altoparlanti Bluetooth[®]
- ES Set de Altavoces Bluetooth[®]

Manuale d'uso

Grazie per aver acquistato il Set di Altoparlanti Bluetooth August MS625. Questo manuale è disegnato per familiarizzarla con le funzioni di questo prodotto. Si prega di leggere attentamente questo manuale anche se è già familiare a prodotti simili.

Sicurezza

Per garantire la Sua sicurezza e la sicurezza delle altre persone, per favore legga il manuale di istruzione prima di usare questo prodotto. Si prega di non aprire il prodotto da soli. Può essere pericoloso e invaliderà la garanzia del prodotto.

Smaltimento

Assicurarsi che il prodotto e gli accessori siano smaltiti in esservanza con le direttive SPEE (Smaltimento di Prodotti Elettronici ed Elettrici) e con ogni altra regolamentazione applicabile nel suo Paese. Verificare sempre con le autorità competenti la regolamentazione per lo smaltimento del prodotto.

Dichiarazione di Conformità

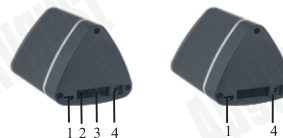
La Dichiarazione di Conformità è disponibile nel nostro sito web all'indirizzo: <http://augustint.com/en/declaration/>

Servizio clienti

Può contattarci al numero : +44 (0) 845 250 0586 o via email a: service-it@augustint.com se ha bisogno di supporto tecnico o del servizio clienti

Guida Rapida MS625

Principale (Sinistra) Secondario (Destra)



1. Porta di Alimentazione USB
2. Presa Audio in
3. Interruttore Multifunzione
4. Interruttore di Accensione

Nota: Prima di utilizzare il prodotto per la prima volta, si prega di assicurarsi che entrambi gli altoparlanti siano completamente ricaricati. Per ricaricarli, utilizzare il cavo di alimentazione per connettere gli altoparlanti ad una porta USB alimentata. La spia d'indicazione rimarrà rossa mentre il dispositivo è in carica e si spegnerà appena la batteria sarà completamente ricaricata. Entrambi gli altoparlanti devono essere associati tra loro prima di associarli ad un dispositivo fonte.




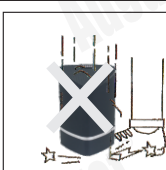
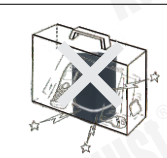
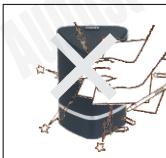
1. Accendere per primo l'altoparlante secondario.
2. Accendere poi l'altoparlante principale. Una volta associati tra loro, verrà udito "Bluetooth" e i LED di stato si illumineranno in blu costantemente.
3. Per associare un dispositivo fonte, premere e tenere premuto l'interruttore multifunzione nell'altoparlante principale per farlo entrare in modalità associazione. In modalità associazione il LED lampeggerà in blu.
4. Associare il dispositivo fonte con 'MS625' utilizzando le relative impostazioni Bluetooth. Se non si è familiari con le caratteristiche Bluetooth del dispositivo fonte, si prega di fare riferimento al relativo manuale d'uso.
5. Una volta associati, si udirà "Bluetooth" dal MS625 e i LED di stato si illumineranno in blu costantemente.

Contenuti

1. Istruzioni di Sicurezza.....	4
2. Caratteristiche Principali.....	5
3. Contenuto della Confezione.....	5
4. Nome delle Componenti e Funzioni.....	5
5. Operazioni.....	6
5.1 Accendere/Spengere gli altoparlanti.....	6
5.2 Connessione Bluetooth.....	6
5.3 Controllo Volume e Tracce.....	8
5.4 Modalità Audio in.....	8
6. Caricare il dispositivo.....	9
7. Dettagli Tecnici.....	9
8. Risoluzione Problemi.....	10
9. Garanzia.....	11

1. Istruzioni di sicurezza

■ Uso e stoccaggio

	<p>Conservare questo dispositivo lontano da temperature estreme</p>		<p>Tenere il dispositivo lontano dall'acqua e da ambienti umidi.</p>
	<p>Non esporre il dispositivo ad umidità, polvere, olio o fumo.</p>		<p>Evitare cadute e non esporre il dispositivo ad impatti.</p>
	<p>Durante il trasporto di questo dispositivo assicurarsi che sia riposto in tutta sicurezza al fine di evitare danni causati da impatti.</p>		<p>Non graffiare questo dispositivo con oggetti taglienti</p>

■ Manutenzione

Siete pregati di scollegare tutti i cavi prima di pulire il dispositivo.

	<p>Pulire il dispositivo e i pulsanti con un panno morbido</p>		<p>Non pulire mai questo dispositivo con panni abrasivi. Non usare detergenti, alcool o prodotti per la pulizia a base chimica.</p>
---	--	--	---

2. Caratteristiche Principali

- Audio Senza Fili da qualunque Dispositivo Bluetooth
- Altoparlanti Low Latency per Suono Stereo sulla TV di casa
- Connessione Bluetooth tra Altoparlanti
- Presa Audio-In per Dispositivi non Bluetooth
- Batterie Ricaricabili Integrate di Lunga Durata

3. Contenuto della Confezione



Set di Altoparlanti

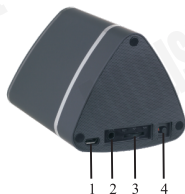
Cavo di alimentazione

Cavo audio 3.5mm

Manuale d'uso

4. Nome delle Componenti e Funzioni

Principale (Sinistra)



1. Porta di Alimentazione USB
2. Porta Audio in
3. Interruttore Multifunzione
4. Interruttore di Accensione

Secondario (Destra)



5. Operazioni

5.1 Accendere/Spegnere gli altoparlanti

L'interruttore dell'alimentazione per entrambi gli altoparlanti è un interruttore a scorrimento posto sul retro di ciascuna unità.

5.2 Connessione Bluetooth

Prima di utilizzarli per la prima volta, assicurarsi che entrambi gli altoparlanti siano completamente carichi. Per caricarli, utilizzare il cavo USB fornito per connettere entrambi gli altoparlanti ad una porta USB alimentata. Mentre in carica, il LED si illuminerà in rosso e si spegnerà una volta completata la ricarica.

Entrambi gli altoparlanti devono essere associati tra loro prima di associarli ad un dispositivo fonte.

1. Accendere per primo l'altoparlante secondario.

2. Accendere poi l'altoparlante principale. Una volta associati tra loro, si udirà "Bluetooth" e i LED di stato si illumineranno in blu costantemente.

Nota: Dopo aver associato gli altoparlanti tra loro, il MS625 entrerà in modalità riconnessione, connettendosi automaticamente ad un dispositivo in precedenza associato.

Se due dispositivi in precedenza associati sono accesi e presenti nelle vicinanze e soltanto l'altoparlante principale è acceso, questo si conetterà ai due dispositivi fonte prevenendo l'associazione con l'altoparlante secondario.

3. Per associarlo ad un nuovo dispositivo fonte, premere e tenere premuto l'interruttore multifunzione presente nell'altoparlante principale per farlo entrare in modalità associazione. In modalità associazione il LED lampeggerà in blu.

■ Connessione ad un telefono cellulare

- 1) Cercate i dispositivi Bluetooth disponibili sul telefonino (fare riferimento al manuale d'uso del telefono se necessario).
- 2) Selezionate "MS625" dalla lista dei dispositivi disponibili.
- 3) Dopo aver associato e connesso l'MS625, il LED di stato si illuminerà costantemente in blu.

Nota: L'accesso ai dispositivi Bluetooth nei telefoni cellulari varia per ogni telefonino. Per ricercare le informazioni per il Vostro telefonino, si prega di consultare il relativo manuale d'uso.

■ Connessione ad un computer

- 1) Abilitate la funzione Bluetooth del Vostro computer.
- 2) Selezionate “Hardware e Suoni” dal Pannello di Controllo e cliccate su “Aggiungi Dispositivo”.
- 3) Selezionate “MS625” dai dispositivi disponibili, il Sistema installerà i driver automaticamente.
- 4) Una volta connessi, il LED di stato si illuminerà costantemente in blu.

■ Per TV o Decoder con Connessione Bluetooth Integrata

- 1) Ricercare i dispositivi Bluetooth disponibili sulla vostra TV o Decoder (Si prega di consultare il manuale d'uso della vostra TV o Decoder se necessario).
- 2) Selezionare “MS625” dai dispositivi disponibili.
- 3) Dopo aver associato e connesso l'MS625, il LED di stato si illuminerà costantemente in blu.

■ Per TV senza Connessione Bluetooth

Per connettere ad una TV o Decoder priva di connessione Bluetooth, sarà necessario utilizzare un Trasmettitore Bluetooth come l'August MR250.

- 1) Collegare il trasmettitore tramite l'uscita cuffie della vostra TV.
- 2) Accendete il trasmettitore ed entrare in modalità associazione (per maggiori informazioni, si prega di fare riferimento al manuale d'uso del trasmettitore). Siete pregati di assicurarvi che nessun altro dispositivo Bluetooth sia disponibile ad essere associato nelle vicinanze.
- 3) Il trasmettitore si conatterà automaticamente con l'MS625. Dopo aver associato e connesso l'MS625, il LED di stato si illuminerà costantemente in blu.

Nota: la compatibilità di un trasmettitore di terze parti con l'MS625 non potrà essere garantita.

5.3 Controllo Volume e Tracce

5.3.1 Controllo del Volume

Per regolare il volume potrete spostare e tenere premuto il tasto multifunzione verso destra o verso sinistra, oppure aggiustare il volume sul vostro dispositivo fonte.

5.3.2 Controllo Tracce

Per controllare le tracce spostate il tasto multifunzione verso sinistra o verso destra per saltare o ripetere la traccia. Premete il tasto multifunzione per riprodurre o mettere in pausa.

Nota: Volume e controllo tracce richiedono A2DP nel vostro dispositivo fonte, siete pregati di fare riferimento al relativo manuale d'uso per vedere se è dotato di A2DP.

5.4 Modalità Audio-In

Per utilizzare l'MS625 con un dispositivo non Bluetooth, connetete il dispositivo fonte alla porta audio in dell'altoparlante principale utilizzando il cavo audio in fornito. Una volta connesso il dispositivo entrerà automaticamente in modalità Audio-in e i LED di stato si illumineranno in rosso.

Nota: Se il MS625 è associato a un dispositivo Bluetooth, stoppare o mettere in pausa la riproduzione nel dispositivo prima di usare l'audio in.

6. Caricare il dispositivo

Per ricaricare l'MS625, collegate il cavo di alimentazione, da una parte alla porta di alimentazione del dispositivo e l'altra estremità del cavo USB ad una porta USB alimentata. il LED di stato si illuminerà in rosso durante tutta la carica, e si spegnerà non appena la batteria sarà completamente ricaricata.

7. Dettagli Tecnici

Versione Bluetooth	Bluetooth v4.2, APTX, APTX-LL
Profilo Bluetooth	A2DP, AVRCP
Distanza di Funzionamento	Fino a 10m (Classe 2)
Distanza di funzionamento tra gli altoparlanti	Fino a 5m
Frequenza di risposta	90Hz – 20KHz
Altoparlante	5W x 2
SNR	≥80 dB
Distorsione	≤1.0% at 1kHz
Batteria	Batteria al litio integrata 3.7V/1600mAh
Tempo in uso	Circa 15 Ore
Tempo di carica	Circa 5 Ore
Tempo in Standby	30 giorni
Peso di ogni altoparlante	260g
Dimensioni	106.5 x 74 x 69.4mm

Qualcomm® aptX™ audio è un prodotto di Qualcomm Technologies International, Ltd.

Qualcomm è un marchio di Qualcomm Incorporated, registrato negli Stati Uniti e in altri paesi, utilizzato con il permesso dei proprietari. aptX è un marchio di Qualcomm Technologies International, Ltd.

8. Risoluzione Problemi

Problema	Soluzione
Gli Altoparlanti non si accendono	Si prega di caricare l'MS625.
Il dispositivo fonte non trova l'MS625	Assicurarsi che il MS625 sia in modalità associazione e entro 10 metri dal dispositivo.
Windows non installa i driver dell'MS625	Aggiornare i driver del Bluetooth sul vostro computer.
La qualità del suono è intermittente in modalità Bluetooth.	Disabilitare il Bluetooth degli altri dispositivi presenti nelle vicinanze e/o spegnere il WiFi nel vostro dispositivo fonte.
Nessun suono riprodotto	Controllare il volume sia nel dispositivo da connettere che nell'MS625.
Non riesco a connettere via Bluetooth su Windows XP o Vista	Un software esterno potrebbe essere richiesto, si prega di contattare la casa produttrice del vostro chip Bluetooth per maggiori informazioni
Non riesco a connettere via Bluetooth su Windows 7+	Si prega di scaricare gli ultimi aggiornamenti di Windows e del Vostro driver Bluetooth, questo; potrebbe richiedere un Download manuale dal sito web del produttore del chip Bluetooth
L'altoparlante principale e secondario non si associano tra loro.	Spegnere entrambi gli altoparlanti e il Bluetooth del dispositivo fonte. Accendere prima l'altoparlante secondario e in seguito il principale
Il dispositivo fonte non si associa all'altoparlante principale.	Disabilitare gli altri dispositivi fonte e selezionare 'MS625' dalla lista dei dispositivi Bluetooth sul dispositivo desiderato. Premere e tenere premuto l'interruttore multifunzione nell'altoparlante principale per farlo entrare in modalità associazione.

9. Garanzia

Questo prodotto è garantito per dodici mesi dalla data di acquisto. In un improprio evento di qualunque difetto derivante da materiali o manifatturazione difettosi l'unità sarà riparata o sostituita senza nessun costo (dov'è possibile) durante il periodo menzionato. Nel caso in cui il prodotto non sia disponibile o non sia possibile ripararlo, verrà offerto un prodotto alternativo.

La garanzia è soggetta alle seguenti condizioni:

- La garanzia è valida solo nel Paese di acquisto.
- Il prodotto deve essere correttamente installato ed essere utilizzato in accordo con le istruzioni fornite nel manuale d'uso.
- Il prodotto deve essere utilizzato solo per uso domestico.
- La garanzia copre soltanto l'unità principale, non gli accessori.
- La garanzia non copre i danni causati da abusi, negligenza e calamità naturali.
- La garanzia non sarà valida se il prodotto è stato riparato o danneggiato da persone non qualificate. Il produttore declina ogni responsabilità per danni incidentali o consequenziali.
- Si prega di contattare il centro assistenza prima di ritornare ciascun prodotto; non assumiamo responsabilità per nessuna restituzione inaspettata.
- Qualunque prodotto danneggiato deve essere conservato e ritornato con la scatola originale con tutti gli accessori e la copia originale dello scontrino di acquisto.

Questa garanzia è in aggiunta e non pregiudica i vostri diritti legali.

Servizio Clienti:

Telefono: +44 (0) 845 250 0586

Email: service-it@augustint.com

Questo tipo di apparecchio è conforme ai requisiti essenziali ed alle altre disposizioni pertinenti stabilite dalla direttiva 2004/108/EC. La dichiarazione di conformità può essere consultata online presso <http://www.augustint.com/en/declaration>.

