

AUGUST[®]

User Manual

MS625



August International Ltd
United Kingdom

Telephone: +44 (0)845 250 0586
www.augustint.com

- EN Bluetooth[®] Speaker Set
- FR Ensemble d'Enceintes Bluetooth[®]
- DE Bluetooth[®] Lautsprecher Set
- IT Set di Altoparlanti Bluetooth[®]
- ES Set de Altavoces Bluetooth[®]

Mode d'Emploi

Merci d'avoir acheté les enceintes Bluetooth August MS625. Ce mode d'emploi vous aidera à vous familiariser avec toutes les options de l'appareil. Prenez quelques minutes pour lire attentivement ce mode d'emploi, même si vous êtes familier avec un produit similaire.

Sécurité

Afin de garantir votre sécurité et celles des autres, vous êtes prié de lire les consignes de sécurité avant d'utiliser l'appareil. Ne démontez pas le MS625 par vous-même. Cela pourrait présenter un danger pour votre personne et invalider la garantie du fabricant.

Recyclage

Vous êtes prié de disposer l'appareil ainsi que ces accessoires en conformité avec les directives sur les DEEE (Déchets d'Equipements Electriques et Electroniques) et toute autre réglementation en vigueur dans votre pays.

Renseignez vous auprès des autorités compétentes pour les règles à suivre en termes de recyclage.

Déclaration de Conformité

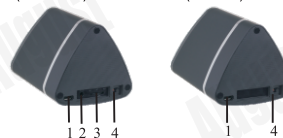
La Déclaration de Conformité peut être trouvée et lue sur notre site internet <http://augustint.com/en/declaration/>

Service Client

Pour toute assistance technique ou service après-vente, veuillez contacter par téléphone le +44 (0) 845 250 05 86 ou par email à service-fr@augustint.com

Guide de Démarrage Rapide MS625

Enceinte principale (Gauche) Enceinte secondaire (Droite)



1. Port de Recharge USB
2. Entrée Audio Auxiliaire
3. Mollette Multifonction
4. Interrupteur

Remarque: Avant la première utilisation, veuillez être sûr que la batterie de chaque enceinte soit complètement chargée. Afin de les recharger, veuillez connecter le câble de recharge au port d'alimentation de chaque haut-parleur et à un port USB alimenté. La DEL sera rouge durant la charge et s'éteindra une fois complète.

Les deux enceintes doivent être connectées l'une à l'autre avant de connecter à un appareil source.


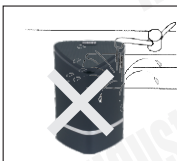


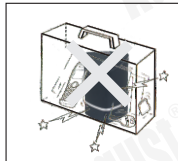

1. Dans un premier temps, allumer l'enceinte secondaire.
2. Allumer ensuite l'enceinte principale. Les enceintes se connecteront l'une à l'autre et diront Bluetooth. La DEL d'indication sera alors bleu fixe.
3. Pour connecter une source audio Bluetooth, appuyer sur le bouton multifonction pour entrer en mode d'appairage. La DEL d'indication clignotera bleu.
4. Connecter l'appareil source à 'MS625' via ses paramètres Bluetooth; Dans le cas où vous ne seriez familier avec les paramètres Bluetooth de votre appareil, veuillez vous référer à son mode d'emploi.
5. Une fois connexion établie, les MS625 diront Bluetooth et les DEL seront bleu fixe.

Table des Matières

1. Consignes de Sécurité.....	4
2. Caractéristiques Principales.....	5
3. Contenu de la Boite.....	5
4. Dénomination des Parties et Fonctions.....	5
5. Utilisation des Enceintes.....	6
5.1 Allumer / Eteindre les enceintes.....	6
5.2 Connexion Bluetooth.....	6
5.3 Contrôle du Volume et Pistes Audio.....	8
5.4 Mode Audio Auxiliaire.....	8
6. Recharger l'Appareil.....	9
7. Détails Techniques.....	9
8. Dépannage.....	10
9. Garantie.....	11

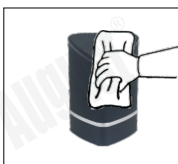
1. Consignes de Sécurité

■ Utilisation et Conservation

	<p>Tenir l'appareil éloigné des températures extrême.</p>		<p>Tenir l'appareil éloigné de l'eau et de toute humidité.</p>
	<p>Ne pas exposer à la poussière, à l'huile ou à la fumée.</p>		<p>Eviter de laisser tomber l'appareil et éviter les chocs violents.</p>
	<p>Lors du transport de cet appareil dans vos bagages, assurez-vous qu'il est bien rangé afin d'éviter des dommages par impact.</p>		<p>Ne pas frotter ou mettre l'appareil en contact avec des objets tranchants.</p>

■ Maintenance

Veillez à débrancher tout câble avant de commencer à nettoyer l'appareil.

	<p>N'essuyer l'écran et les boutons qu'avec un chiffon doux.</p>		<p>Ne jamais nettoyer l'appareil avec un tissu abrasif, un détergent en poudre, une solution contenant de l'alcool, du benzène, un combustible ou un produit chimique de nettoyage.</p>
---	--	--	---

2. Caractéristiques Principales

- Système Sans-fils pour tout appareil Bluetooth
- Enceintes Low Latency pour Son Stéréo de votre Téléviseur
- Connexion Bluetooth entre enceintes
- Prise Auxiliaire pour Appareils Non Bluetooth
- Batteries Rechargeables Intégrées à Longue Autonomie

3. Contenu de la Boite

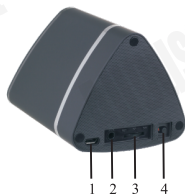


Ensemble d'Enceintes Câbles USB de recharge Câble audio 3,5mm Mode d'emploi

4. Dénomination des Parties et Fonctions

Enceinte principale (Gauche)

Enceinte secondaire (Droite)



1. Port de Recharge USB
2. Entrée Audio Auxiliaire
3. Mollette Multifonction
4. Interrupteur

5. Utilisation des Enceintes

5.1 Allumer / Eteindre les enceintes

L'interrupteur se trouve au dos sur l'enceinte principale ainsi que la secondaire.

5.2 Connexion Bluetooth

Avant la première utilisation, veuillez être sûr que la batterie de chaque enceinte soit complètement chargée. Afin de les recharger, veuillez connecter le câble de recharge au port d'alimentation de chaque haut-parleur et à un port USB alimenté. La DEL sera rouge durant la charge et s'éteindra une fois complète.

Les deux enceintes doivent être connectées l'une à l'autre avant de connecter à un appareil source.

1. Dans un premier temps, allumer l'enceinte secondaire.
2. Allumer ensuite l'enceinte principale. Les enceintes se connecteront l'une à l'autre et diront Bluetooth. La DEL d'indication sera alors bleu fixe.

Remarque: Une fois les deux enceintes connectée l'une à l'autre, la MS625 entrera automatiquement en mode de reconnexion et tentera de se connecter à un appareil précédemment connecté si disponible.

Dans le cas où deux appareils sources étaient disponibles et que seule l'enceinte principale était allumée, les deux appareils s'y connecteront et il ne vous sera possible de connecter l'enceinte secondaire à la principale.

3. Pour connecter une source audio Bluetooth, appuyer sur le bouton multifonction pour entrer en mode d'appairage. La DEL d'indication clignotera bleu.

■ Connexion à un téléphone portable

- 1) Allumer votre téléphone et lancer une recherche d'appareil Bluetooth.
- 2) Sélectionner MS625 dans la liste des appareils disponibles.
- 3) Une fois connexion établie, la DEL d'indication de l'enceinte sera alors bleu fixe.

Remarque: L'accès au paramètre de réglage du Bluetooth sur les téléphones portables est différent selon le modèle, veuillez vous référer au mode d'emploi de votre téléphone pour plus d'information.

■ Connexion à un Ordinateur portable

- 1) Sur votre ordinateur, mettre en route le mode Bluetooth
- 2) Aller dans Panneau de Configuration « imprimantes et autres périphériques » et cliquer sur « ajouter un périphérique » pour lancer la recherche.
- 3) Double cliquer sur l'icône « MS625 » afin de connecter les haut-parleurs. Le driver du MS625 sera installé automatiquement.
- 4) Une fois connexion établie, la DEL d'indication de l'enceinte sera alors bleu fixe.

■ Connexion à un Téléviseur ou Décodeur avec Fonctionnalité Bluetooth Intégrée

- 1) Lancer une recherche d'appareil Bluetooth à proximité de votre Téléviseur ou décodeur (si nécessaire, veuillez-vous référer au mode d'emploi de ce dernier pour plus d'information).
- 2) Sélectionner "MS625" dans la liste des appareils disponibles
- 3) Une fois connexion établie, la DEL d'indication de l'enceinte sera alors bleu fixe.

■ Connexion à un Téléviseur ou Décodeur Dépourvu du Bluetooth

Pour connecter les enceintes à un téléviseur ou un décodeur dépourvu de la fonctionnalité Bluetooth, un transmetteur Bluetooth tel le August MR250 sera nécessaire.

- 1) Brancher le transmetteur à la sortie écouteur de votre téléviseur.
- 2) Allumer le transmetteur Bluetooth et le mettre en mode d'appairage (pour plus d'information, référez-vous au mode d'emploi du transmetteur). Veuillez vous assurer qu'aucune autre connexion Bluetooth ne soit disponible aux alentours.
- 3) Le Transmetteur se connectera automatiquement au MS625. Une fois connecté, la DEL de l'enceinte principale sera bleu Fixe.

Remarque: La compatibilité de transmetteur de tierce partie ne peut être garantie.

5.3 Contrôle du Volume et Pistes Audio

5.3.1 Contrôle du Volume

Pour ajuster le volume, faire glisser et maintenir la molette vers la droite ou la gauche afin d'augmenter ou baisser le volume. Alternativement, ajuster le volume sur votre appareil source.

5.3.2 Contrôle des Pistes Audio

Pour contrôler les pistes audio, faire glisser la molette vers la gauche ou la droite brièvement pour aller vers la musique suivante ou précédente. Appuyer sur la molette afin de mettre en pause la lecture ou de la reprendre.

Remarque: Le contrôle de la musique est uniquement compatible avec les appareils Bluetooth A2DP. Veuillez vous référer au mode d'emploi de votre appareil source afin d'en savoir plus sur sa compatibilité A2DP.

5.4 Mode Audio Auxiliaire

Brancher le câble audio double Jack 3,5mm afin d'utiliser les haut-parleurs en mode filaire avec votre appareil source. Lorsque le câble est connecté au haut-parleur principal, le MS625 passera automatiquement en mode filaire et la DEL sera alors rouge fixe.

Remarque: Dans le cas où un appareil est connecté via Bluetooth au MS625, veuillez arrêter ou mettre en pause la lecture de la musique avant d'utiliser la prise filaire auxiliaire.

6. Recharger l'Appareil

Pour recharger le MS625, brancher le câble de recharge au port d'alimentation de l'appareil et l'embout USB à un port USB alimenté. La DEL d'indication sera rouge durant la charge et s'éteindra automatiquement une fois la charge complète.

7. Détails Techniques

Bluetooth Specification	Bluetooth v4.2, APTX, APTX-LL
Profils Bluetooth	A2DP, AVRCP
Distance de fonctionnement	Jusqu'à 10 mètres (Classe 2)
Distance de fonctionnement entre les deux enceintes	Jusqu'à 5 mètres
Fréquence de réponse	90Hz – 20KHz
Puissance	5W x 2
SNR	≥80 dB
Distorsion	≤1.0% à 1kHz
Batteries	Batterie rechargeable intégrée au Li-Polymère de 3.7V/1600mAh
Working Time	15 heures environ .
Temps d'une recharge	5 heures environ.
Temps en veille	30 jours
Poids de chaque enceinte	260g
Dimensions	106,5 x 74 x 69,4mm

Qualcomm® aptX™ est un produit de Qualcomm Technologies International, Ltd.

Qualcomm est la marque déposée de Qualcomm Incorporated, enregistrée aux USA, et dans d'autres pays, utilisée sous permission et licence. aptX est une marque déposée de Qualcomm Technologies International, Ltd.

8. Dépannage

Problème	Solution
Le MS625 ne s'allume pas	Rechargez le MS625
Le MS625 n'est pas détecté sur l'appareil source	Confirmer que le MS625 soit bien en mode d'appairage et se trouve à moins de 10 mètres de l'appareil source.
Impossible d'installer le driver du MS625 sur Windows	Téléchargez toutes les mises à jours de Windows et de votre module Bluetooth.
La qualité du son est hachée en mode Bluetooth	Veillez éteindre toute autre connexion Bluetooth à proximité, ces dernières pouvant créer des interférences et/ou le Wifi de votre appareil source.
Pas de sons	Vérifiez le volume et sur l'appareil émetteur et sur le MS625
Impossible de connecter via Bluetooth sous Windows XP ou Vista	Un logiciel de tierce partie est nécessaire. Contactez le fabricant de votre puce Bluetooth pour plus d'information.
Impossible de connecter via Bluetooth sous Windows 7+	Téléchargez toute les mises à jours de Windows et de votre module Bluetooth; cette dernière doit être effectuée manuellement depuis le site du fabricant de la puce Bluetooth de votre ordinateur
L'enceinte principale et secondaire ne se connectent pas l'un à l'autre	Éteindre les deux enceintes. Allumer l'enceinte secondaire dans un premier temps, puis l'enceinte principale.
L'appareil source ne se connecte pas à l'enceinte principale.	Désactiver toute autre appareil source et select MS625 dans la liste des appareils disponibles de votre source. Appuyer et maintenir appuyé la molette multifonction pour entrer en mode d'appairage.

9. Garantie

Ce produit est garanti pour une période de douze (12) mois à compter de la date d'achat initial. Dans le cas improbable d'une panne due à un défaut de matériaux ou de fabrication, l'appareil sera remplacé ou réparé gratuitement (si possible) pendant cette période. Un produit équivalent sera proposé au cas où le produit n'est plus disponible ou réparable.

Cette garantie est soumise aux conditions suivantes :

- La garantie n'est valable que dans le pays où le produit est acheté.
- Le produit doit être correctement installé et utilisé conformément aux instructions données dans ce mode d'emploi.
- Le produit ne doit être utilisé qu'à des fins domestiques.
- La garantie ne couvre que l'unité principale et pas les accessoires.
- La garantie ne couvre pas les dommages causés par une mauvaise utilisation, négligence, des accidents et catastrophes naturelles.
- La garantie sera rendue invalide si le produit est revendu ou a été endommagé par des réparations inexpertes. Le fabricant décline toute responsabilité concernant des dommages fortuits ou des dommages indirects.
- Veuillez consulter notre service clients avant de retourner tout produit ; nous ne sommes pas responsables des retours de produit inattendus.
- Tous produits défectueux doivent être conservés et renvoyés dans leur emballage d'origine avec tous les accessoires et la facture d'achat d'origine.

La garantie est en plus, et ne diminue pas vos droits statutaires ou légaux.

Service Client :

Téléphone : +44 (0) 845 250 0586

Email : service-fr@augustint.com

L'appareil est conforme aux exigences essentielles et aux autres dispositions pertinentes de la directive 2004/108/EC. La déclaration de conformité peut être consultée sur notre site internet à l'adresse <http://www.augustint.com/en/declaration>.



Avis d'industrie Canada

Le présent appareil est conforme aux CNR d'Industrie Canada applicables aux appareils radio exempts de licence.

L'exploitation est autorisée aux deux conditions suivantes: (1) l'appareil ne doit pas produire d'interférences, et, (2) l'appareil doit accepter toutes les interférences radioélectriques subies, même si les interférences sont susceptibles d'en compromettre le fonctionnement.