

AUGUST[®]

User Manual

MS625



August International Ltd
United Kingdom

Telephone: +44 (0)845 250 0586

www.augustint.com

- EN Bluetooth[®] Speaker Set
- FR Ensemble d'Enceintes Bluetooth[®]
- DE Bluetooth[®] Lautsprecher Set
- IT Set di Altoparlanti Bluetooth[®]
- ES Set de Altavoces Bluetooth[®]

Bedienungsanleitung

Vielen Dank für den Kauf dieses August MS625 Bluetooth Lautsprecher Sets. Sie sind vielleicht mit ähnlichen Produkten sehr vertraut, dennoch nehmen Sie sich bitte Zeit um das Handbuch sorgfältig zu lesen. Es stellt sicher, dass Sie sich mit den Funktionen vertraut machen und das beste Hörerlebnis erzielen.

Sicherheit

Bitte lesen Sie die Sicherheitshinweise, bevor Sie das Produkt verwenden. Es dient Ihrer Sicherheit und der Sicherheit der Personen in Ihrer Umgebung.

Bitte nehmen Sie das Gerät nicht auseinander, dies kann gefährlich sein und die Herstellergarantie kann erlöschen.

Entsorgung

Bitte beachten Sie bei der Entsorgung von Elektronikartikeln auf die WEEE (Waste Electrical and Electronic Equipment) Bestimmungen und etwaige andere Entsorgungsregularien in Ihrem Land. Überprüfen Sie dies gegebenenfalls mit Ihrer zuständigen Umweltbehörde.

Konformitätserklärung

Die Konformitätserklärung kann auf folgender Website abgerufen werden: <http://augustint.com/en/declaration/>

Kundenservice

Bei weiteren Fragen kontaktieren Sie bitte unseren Kundenservice:
Tel: +49 (0) 511 9781 2978; Email: service-de@augustint.com

Schnellanleitung MS625

Hauptlautsprecher
(Links)



Nebenlautsprecher
(Rechts)



1. USB Ladeanschluss
2. Audio-Eingang
3. Multifunktionsschalter
4. Ein-/Ausschalter

Hinweis: Bevor Sie das Gerät das erste Mal benutzen, laden Sie beide Lautsprecher bitte vollständig auf. Verbinden Sie mit den Anschlüssen an den Lautsprechern und das andere Ende mit einem stromversorgten USB Anschluss. Die LED leuchtet rot während des Aufladens und erlischt, sobald der Akku vollständig geladen ist.

Beide Lautsprecher müssen vor dem Verbinden mit der Wiedergabequelle untereinander verbunden werden.


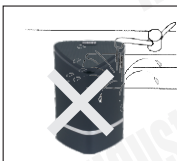


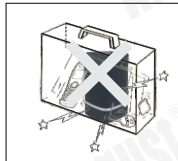
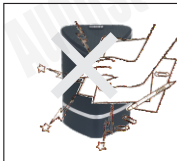
1. Schalten Sie zuerst den Nebenlautsprecher ein.
2. Anschließend schalten Sie den Hauptlautsprecher ein. Nach erfolgreicher Verbindung untereinander ertönt das Wort "Bluetooth" und Die Status LEDs leuchten konstant blau.
3. Um die Verbindung mit einer Wiedergabequelle herzustellen, halten Sie den Multifunktionsschalter des Hauptlautsprechers gedrückt. Im Pairing Modus blinkt die Status LED blau.
4. Verbinden Sie die Wiedergabequelle mit dem MS625. Schauen Sie dazu ggf. in der Bedienungsanleitung der Wiedergabequelle nach.
5. Nach erfolgreichem Verbindungsaufbau ertönt das Wort "Bluetooth" und die Status LEDs blinken constant blau.

Contents

1. Sicherheitshinweise.....	4
2. Hauptmerkmale.....	5
3. Lieferumfang.....	5
4. Teile und Funktionen.....	5
5. Bedienung.....	6
5.1 Ein-/Ausschalten des Lautsprechers.....	6
5.2 Bluetooth Verbindung.....	6
5.3 Lautstärke- und Titelsteuerung.....	8
5.4 Audio-Eingang.....	8
6. Aufladen.....	9
7. Spezifikationen.....	9
8. Problemlösung.....	10
9. Garantie.....	11

1. Sicherheitshinweise

■ Lagerung und Benutzung

	<p>Halten Sie das Gerät fern von sehr heißen oder kalten Orten.</p>		<p>Halten Sie das Gerät fern von Wasser oder Wasserdampf.</p>
	<p>Setzen Sie das Gerät nie Feuchtigkeit, Staub oder Rauch aus.</p>		<p>Vermeiden Sie Stöße oder Erschütterungen.</p>
	<p>Transportieren Sie das Gerät nie in Behältern oder Taschen in denen es beschädigt werden könnte.</p>		<p>Drücken Sie niemals scharfe oder scharfkantige Gegenstände auf das Gerät.</p>

■ Pflege

Bitte ziehen Sie alle Stecker ab, bevor Sie das Gerät reinigen.

	<p>Bitte verwenden Sie nur weiche Tücher um die Tasten sauber zu halten.</p>		<p>Reinigen Sie das Gerät niemals mit aggressiven oder grobkörnigen Reinigungsmitteln wie z. B. Alkohol, Benzol oder chemischen Reinigern.</p>
--	--	---	--

2. Hauptmerkmale

- Kabellose Musikwiedergabe von Bluetooth Geräten
- Low Latency Lautsprecher für Stereosound von Ihrem Fernseher
- Bluetooth Verbindung von Lautsprecher zu Lautsprecher
- Audio Eingang für Geräte ohne Bluetooth
- Langlebiger eingebauter Akku

3. Lieferumfang



Lautsprecher Set

Ladekabel

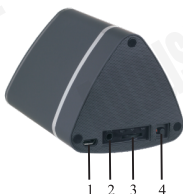
3,5mm Audio-Kabel

Bedienungsanleitung

4. Teile und Funktionen

Hauptlautsprecher (Links)

Nebenlautsprecher (Rechts)



1. USB Ladeanschluss
2. Audio-Eingang
3. Multifunktionsschalter
4. Ein-/Ausschalter

5. Bedienung

5.1 Ein-/Ausschalten

Der Ein-/Ausschalter befindet sich jeweils auf der Rückseite beider Lautsprecher.

5.2 Bluetooth Verbindung

Stellen Sie vor der ersten Nutzung sicher, dass beide Lautsprecher vollständig aufgeladen sind. Nutzen Sie dazu das USB Ladekabel und verbinden beide Lautsprecher mit einem stromversorgten USB Anschluss. Während des Ladens leuchten die LED rot. Sie erlöschen, sobald der Lautsprecher vollständig geladen ist. Beide Lautsprecher müssen vor dem Verbinden mit der Wiedergabequelle untereinander verbunden werden.

1. Schalten Sie zuerst den Nebenlautsprecher ein.
2. Anschließend schalten Sie den Hauptlautsprecher ein. Nach erfolgreicher Verbindung untereinander ertönt das Wort "Bluetooth" und Die Status LEDs leuchten konstant blau.

Hinweis: Nach dem beide Lautsprecher untereinander verbunden sind, startet der MS625 den Wiederverbindungsmodus und verbindet sich automatisch mit einer bereits zuvor geairten Wiedergabequelle. Befinden Sie zwei bereits zuvor gepairte Wiedergabequellen in Reichweite und nur der Hauptlautsprecher ist eingeschaltet, verbindet sich der Hauptlautsprecher mit diesen beiden Geräten. Dies verhindert eine Verbindung zum Nebenlautsprecher.

3. Um mit einer neuen Wiedergabequelle zu verbinden, halten Sie den Multifunktionsschalter am Hauptlautsprecher gedrückt, um den Pairing Modus zu aktivieren. Im Pairing Modus blinkt die Status LED blau.

■ Für Mobiltelefone

- 1) Schalten Sie Ihr Mobiltelefon ein und scannen Sie nach Bluetooth Geräten. (Schauen Sie dazu bitte im Benutzerhandbuch Ihres Telefons nach)
- 2) Wählen Sie "MS625" aus den verfügbaren Geräten aus und bestätigen Sie die Verbindung.
- 3) Nach erfolgreichem Pairing leuchtet die LED blau.

Hinweis: Die Bluetooth-Einstellungen variieren je nach Mobiltelefon. Schauen Sie dazu bitte im Benutzerhandbuch Ihres Telefons nach.

■ Für Computer

- 1) Schalten Sie die Bluetooth-Funktion Ihres Computers ein.
- 2) Wählen Sie “Geräte und Drucker” in der Systemsteuerung und klicken auf “Gerät hinzufügen”, um nach neuen Geräten zu suchen.
- 3) Wählen Sie nach Beendigung des Scanvorganges “MS625” aus der Ergebnisliste aus. Die Treiber für den MS625 werden automatisch installiert.
- 4) Nach erfolgreichem Pairing leuchtet die LED blau.

■ Für Fernseher oder Receiver mit integriertem Bluetooth

- 1) Scannen Sie mit Ihrem Fernseher oder Receiver nach verfügbaren Bluetooth Geräten (schauen Sie dazu in der Bedienungsanleitung des Fernsehers/Receivers nach).
- 2) Wählen Sie “MS625” aus den verfügbaren Geräten aus.
- 3) Nach erfolgreichem Verbindungsaufbau leuchtet die LED konstant blau.

■ Für Fernseher ohne integriertem Bluetooth

Um einen Fernseher oder Receiver ohne integriertem Bluetooth zu verbinden, benötigen Sie einen Bluetooth Transmitter wie den August MR250.

- 1) Stecken Sie den Transmitter in den Kopfhöreranschluss Ihres Fernsehers
- 2) Schalten Sie den Transmitter ein und starten den Pairing Modus. Bitte stellen Sie sicher, dass sich keine weiteren Bluetooth Geräte in der Umgebung befinden.
- 3) Der Transmitter verbindet sich automatisch mit dem MS625. Nach erfolgreichem Verbindungsaufbau leuchtet die LED konstant blau.

Hinweis: Die Kompatibilität des MS625 mit Transmittern anderer Hersteller kann nicht garantiert werden.

5.3 Lautstärke- und Titelsteuerung

5.3.1 Lautstärkestuerung

Um die Lautstärke zu verändern, bewegen Sie den Multifunktionsschalter nach links oder rechts und halten den Schalter in dieser Position. Alternativ können Sie die Lautstärke an der Wiedergabequelle ändern.

5.3.2 Titelsteuerung

Bewegen Sie den Multifunktionsschalter kurz nach links oder rechts, um zum vorherigen oder nächsten Titel zu springen. Drücken Sie den Multifunktionsschalter kurz, um die Musik wiederzugeben oder zu pausieren.

Hinweis: Die Musiksteuerung funktioniert mit Geräten, die das Bluetooth-Profil A2DP unterstützen. Bitte prüfen Sie die Bedienungsanleitung Ihres Mobiltelefons bezüglich der Kompatibilität mit A2DP.

5.4 Audio-Eingang

Um den MS625 mit Wiedergabequellen ohne Bluetooth zu nutzen, verbinden Sie die Wiedergabequelle per mitgeliefertem 3,5mm Audiokabel mit dem Audio Eingang des Hauptlautsprechers. Nach erfolgreicher Verbindung leuchtet die LED des Hauptlautsprechers konstant rot.

Hinweis: Sollte der MS625 mit einem Bluetooth Gerät verbunden sein, stoppen oder pausieren Sie die Wiedergabe bevor Sie das Audiokabel in den AUX-Eingang stecken.

6. Aufladen

Um den MS625 aufzuladen, verbinden Sie die Ladekabel mit den Anschlüssen an den Lautsprechern und das andere Ende mit einem stromversorgten USB Anschluss. Die LED leuchtet rot während des Aufladens und erlischt, sobald der Akku vollständig geladen ist.

7. Spezifikationen

Bluetooth	Bluetooth v4.2, APTX, APTX-LL
Bluetooth Profile	A2DP, AVRCP
Bluetooth Reichweite	Bis zu 10m (Class 2)
Reichweite zwischen Lautsprechern	Bis zu 5m
Frequenzgang	90Hz – 20KHz
Speaker Output	5W x 2
Signal-Rausch-Verhältnis	≥80dB
Verzerrung	≤1,0% bei 1kHz
Batterie	3,7V/1600mAh Eingebauter Li-Polymer Akku
Einsatzzeit	Ca. 15 Stunden
Ladedauer	Ca. 5 Stunden
Standby	30 Tage
Gewicht je Lautsprecher	260g
Abmessungen	106,5 x 74 x 69,4mm

Qualcomm® aptX™ audio ist ein Produkt der Qualcomm Technologies International, Ltd.
Qualcomm ist eine Marke der Qualcomm Incorporated, registriert in den USA und anderen Ländern. Nutzung nur mit Genehmigung. aptX ist eine Marke der Qualcomm Technologies International, Ltd.

8. Problemlösung

Problem	Lösung
Lautsprecher gehen nicht an	Bitte laden Sie den MS625.
MS625 wird von Wiedergabequelle nicht gefunden	Prüfen Sie, dass der MS625 sich Pairing Modus befindet und nicht weiter als 10m von der Wiedergabequelle entfernt ist.
Kein Sound	Prüfen Sie die Lautstärke sowohl an der Wiedergabequelle als auch am MS625.
Windows Treiberinstallation für MS625 funktioniert nicht	Aktualisieren Sie die Treiber des Bluetooth-Moduls Ihres Computers
Die Soundqualität ist nicht störungsfrei	Deaktivieren Sie WiFi an Ihrer Wiedergabequelle, und deaktivieren Sie andere Bluetooth Verbindungen in der Umgebung.
Kann Bluetooth nicht mit Windows XP oder Vista verbinden	Software eines Drittanbieters möglicherweise benötigt, bitte kontaktieren Sie den Hersteller des Computer Bluetooth Moduls für weitere Informationen
Kann Bluetooth nicht mit Windows 7+ verbinden	Laden Sie alle Updates für Windows und den Bluetooth Treiber Ihres Computers herunter, diese muss möglicherweise manuell vom Hersteller des Bluetooth Moduls heruntergeladen werden
Haupt- und Nebelautsprecher können sich untereinander nicht verbinden	Schalten Sie beide Lautsprecher sowie Bluetooth an der Wiedergabequelle aus. Schalten Sie anschließend den Nebelautsprecher ein und danach den Hauptlautsprecher.
Wiedergabequelle kann sich nicht mit dem Hauptlautsprecher verbinden	Deaktivieren Sie alle anderen potenziellen Wiedergabequellen und wählen danach "MS625" aus der Bluetooth Liste. Halten Sie den Multifunktionsschalter am Hauptlautsprecher gedrückt, um den Pairing Modus zu aktivieren.

9. Garantie

Dieses Produkt hat eine Herstellergarantie von zwei Jahren. Im Fall von Material- bzw. Verarbeitungsfehlern die zum Zeitpunkt der Produktion entstanden sind, wird das Produkt kostenlos repariert bzw. ausgetauscht. Ein alternatives Produkt wird geliefert, falls dieses Produkt nicht mehr lieferbar ist.

Die Garantie unterliegt folgenden Bestimmungen:

- Die Garantie ist nur in dem Land gültig, wo das Produkt käuflich erworben wurde.
- Das Produkt muss ordnungsgemäß laut Handbuch installiert werden.
- Das Produkt muss für den heimischen Gebrauch genutzt werden.
- Die Garantie schließt nur das Hauptprodukt, aber nicht das Zubehör ein.
- Von der Haftung sind Schäden durch Fallenlassen oder Schäden z.B. durch Naturgewalten ausgeschlossen.
- Die Garantie wird nichtig durch Weiterverkauf oder durch unerlaubte Reparaturversuche.
- Bitte kontaktieren Sie zuerst unseren Kundenservice, bevor Sie das Gerät zurücksenden.
- Das Produkt muss in ordnungsgemäßen Zustand, originalverpackt und mit dem Zubehör sowie einer Kopie der Rechnung zurückgesendet werden.

Die Garantie gilt zusätzlich und schwächt nicht Ihre anderen Rechte als Kunde ab.

Kundenservice:

Tel: +49 (0) 511 9781 2978

E-Mail: service-de@augustint.com

Dieses Produkt entspricht den grundlegenden Anforderungen der Richtlinie 2004/108/EC. Die Konformitätserklärung kann unter folgender Adresse bezogen werden: <http://www.augustint.com/en/declaration>.

