

August[®]

User Manual

EPG500



- EN** TWS Gaming Earbuds
- FR** Écouteurs Bluetooth TWS Gaming
- DE** TWS Gaming Earbuds
- IT** Auricolari Bluetooth TWS Gaming
- ES** Auriculares Inalámbricos Gaming
- PL** Słuchawki gamingowe douszne TWS
- RU** Беспроводные наушники для видеоигр

August International Ltd
Rawmec Business Park
Hoddesdon EN11 0EE
United Kingdom
Tel: +44(0) 845 250 0586

Bayernstr. 10, D-30855
Langenhagen
Germany
Tel: +49(0) 511 97812978

www.augustint.com

Руководство пользователя

Мы благодарим вас за покупку Беспроводных легковесных стереофонических наушников «August EP810». Данное руководство пользователя предназначено, чтобы ознакомить вас со всеми функциями устройства. Если вы уже ознакомились с аналогичным устройством, пожалуйста, найдите достаточно времени, чтобы прочитать это руководство внимательно.

Безопасность

Пожалуйста, прочитайте все правила по безопасности перед первым использованием устройства, чтобы обеспечить безопасность вам и другим людям. Никогда не разбирайте данное устройство, потому что это опасно, и, гарантия производителя будет аннулирована.

Утилизации

Пожалуйста, убедитесь, что устройство и аксессуары выброшены в соответствии с правилами и регламентами утилизации в вашей стране. Всегда проверяйте правила утилизации у экологического агентства и других соответствующих властей.

Декларация соответствия


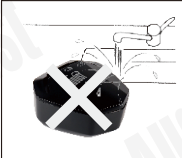


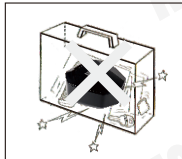

Можно прочитать нашу Декларацию соответствия по вебсайту компании: <http://augustint.com/en/declaration>

Обслуживание клиента

Если вы нуждаетесь в дополнительной поддержке от отдела технической помощи или обслуживания клиента, можно связаться с компанией по телефону +44 (0)845 250 0586 или по электронной почте service@augustint.com

1. Правила по безопасности

■ Хранение и использование

	Не подвергайте воздействию экстремальных температур. Рабочая температура: 0° C ~ 50° C, Температура хранения: -10° C ~ 60° C.		Не подвергайте воздействию воды или мокрых условий.
	Не подвергайте устройство воздействию пыли, масла или дыма.		Не роняйте или ударьте устройство.
	Всегда убедитесь, что устройство закреплено в течение транспортировки.		Не прокалывайте или царапайте устройство острыми предметами.

■ Техническое обслуживание:

Пожалуйста, убедитесь, что все кабели выключены до очистки данного устройства.

	Используйте мягкую тряпку и профессиональный очиститель для ЖК-экранов.		Никогда не используйте абразивную тряпку, мощное средство, чистящее средство на спиртовой основе или любую другую химическую чистящую жидкость, чтобы почистить это устройство.
---	---	--	---

2. Главные особенности

- Режим для видеоигр, aptX низкой задержки и Bluetooth 5
- Двойной микрофон для ясного звукового производства
- Шумоподавление с диапазоном басового звука
- Зарядный футляр USB-C с аккумулятором до 40 часов.
- Легковесны и удобны

3. Box Contents



EPG500

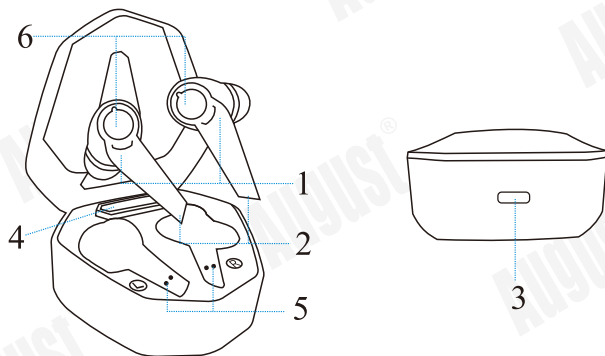
Зарядный футляр

Краткое руководство

Кабель питания

Силиконовые вкладыши

4. Части и функции



1. Многофункциональное пространство (Выключить/ Воспроизвести/Пауза/Принять вызов)
2. Микрофон
3. Разъём USB-C
4. Аккумуляторный индикатор
5. Зарядные штифты
6. Статусный светодиод

Индикатор	Статусный светодиод
Включено	Статусные светодиод мигают розовым цветом
Выключено	Статусные светодиод мигают синим цветом, и, выключаются
Режим соединения	Статусные светодиод мигают между синим и красным цветами
Соединено	Статусные светодиод выключаются
Повторно соединено	Статусные светодиод мигают между синим и красным цветами каждую секунду
Низкий уровень заряда	Статусные светодиод мигают каждую тридцатую секунду.

5. Действие устройства

5.1 Первое использование

Возьмите наушники и снимите защитную крышку с зарядных штифтов, потом положите их обратно в зарядный футляр. Это активирует наушники. До первого использования, пожалуйста, зарядите наушники полностью (дополнительная информация доступна на 5.2 Заряджение)

Если наушники не заряжены, пожалуйста, зарядите зарядный футляр. Наушники соединятся автоматически, и, войдут в режим соединения после включения. Светодиоды на наушники мигают между синим и красным цветами в режим соединения.

5.2 Заряжение

До первого использования, пожалуйста, зарядите наушники полностью. Следуйте ту же самую процедуру длительного времени без использования наушников.

Для заряджения, положите наушники в зарядный футляр. В течение заряджения, 2 статусных светодиода мигают синим цветом, и, выключатся после полного заряджения. Чтобы зарядить футляр, пожалуйста, подключите кабель питания к разъёму USB-C, находящемуся на нём. Аккумуляторный индикатор показывает данный уровень заряда. Зарядив полностью, 6 светодиодов включатся на зарядном футляре.

5.3 Включить/Выключить

Открыв зарядный футляр, наушники включатся автоматически. А также, наушники включатся автоматически после нажатия многофункционального пространства на 3 секунды. Выключив наушники, светодиоды мигают розовым цветом на 1 секунду, затем синим цветом каждую секунду.

Наушники выключатся автоматически, положив их в зарядный футляр, зарыв зарядный футляр и нажив многофункциональное пространство на 5 секунд. Светодиоды мигают синим цветом, и, выключатся автоматически.

5.4 Соединения Bluetooth

Наушники находятся в режиме повторного соединения после выключения. Находя в приближенности от прежде знакомого устройства, наушники «EPG500» автоматически соединят с ним по Bluetooth. Для соединения первого раза, пожалуйста, прочитайте главу 5.1 Первое использование. Для соединения с неизвестным устройством, пожалуйста, положите наушники в зарядный футляр, и рассоедините их от данного устройства. И, светодиоды мигают небыстро.

-Соединение двух наушников

Откройте крышку зарядного футляра или возьмите наушники.

Наушники соединятся, и, находятся в режиме соединения автоматически. Светодиоды мигают небыстро.

Соединение одного наушника

При использовании одного наушника, возьмите только один из них от зарядного футляра, и, закройте его. Нажмите многофункциональное пространство на 3 секунды, чтобы включить наушник. Светодиод мигает розовым цветом, и, находит в режиме соединения автоматически. Поищите название «EPG500» на вашем устройстве Bluetooth, и, выберите его, чтобы закончить процесс соединения.

6 Операции

6.1 Музыка

Кнопка	Жест	Функция
Правый /Левый	Двойное нажатие	Воспроизведение/ Пауза музыки
Правый	Нажмите на 2 секунды	Следующая песня
Левый	Нажмите на 2 секунды	Предыдущая песня
Правый	Единственное нажатие	Увеличение громкости
Левый	Единственное нажатие	Снижение громкости
Правый	Тройное нажатие	Режим видеоигр/ Режим музыки

6.2 Вызов

Кнопка	Жест	Функция
Правый /Левый	Двойное нажатие	Завершить вызова
Правый /Левый	Нажмите на 2 секунды	Отклонить вызов
Левый	Нажмите на 2 секунды	Активировать голословный помощник

7. Спецификации

Вариант Bluetooth	Bluetooth 5
Чипсет	Pixart1606
Профили поддержки	A2DP/HFP/HSP/AVRCP
Частота	2,4 ГГц – 2,48ГГц
Расстояние передачи	10м
Единица драйвера	10мм
Импеданс	16 омов
Частотный отклик	20Hz – 20КГц
Аккумуляторная емкость	60mAh*2
Емкость футляра	500mAh
Время воспроизведения	10 часов
Зарядный разъем	USB-C
Время зарядки	1 – 2 часа
Вес наушников	4,5г
Измерения наушников	39,7 x 26,7 x 24,4мм
Измерения футляра	64 x 62,4 x 33,9 мм

4. Гарантия

На данный продукт распространяется гарантия 12-и месяцев с даты покупки. В маловероятном случае каких-либо неисправностей, возникших из-за дефектных материалов или изготовления, устройство будет либо заменено, либо отремонтировано бесплатно (по возможности) в течение этого периода. Альтернативный продукт может быть предложен в случае, если продукт больше не доступен или не ремонтируется.

Настоящая гарантия распространяется на следующие условия:

- Гарантия действительна только в стране, где продукт был приобретен.
- Продукт должен быть правильно установлен и эксплуатироваться в соответствии с инструкциями, приведенными в этом руководстве пользователя.
- Продукт должен использоваться исключительно в бытовых целях. Гарантия распространяется только на основные блоки и не распространяется на аксессуары.
- Гарантия не распространяется на ущерб, вызванный неправильным использованием, небрежностью, несчастным случаем и стихийным бедствием.
- Гарантия будет признана недействительной, если продукт был перепродан или поврежден при непрофессиональном ремонте. Изготовители отказываются от какой-либо ответственности за случайный или косвенный ущерб.
- Пожалуйста, перед возвратом продукта проконсультируйтесь с нашим консультантом; мы не несем ответственности за непредвиденные возвраты продукта.
- Любой неисправный продукт должен быть возвращён в оригинальной упаковке со всеми принадлежностями и оригинальной копией квитанции о покупке.

Гарантия дополняет и не уменьшает ваших законных прав.

Служба поддержки:

Телефон: +44 (0) 845 250 0586

Электронная почта: service@augustint.com

Этот продукт соответствует основным требованиям и другим соответствующим положениям Директивы 2014/53/ЕС. С Декларацией соответствия можно ознакомиться в Интернете по адресу: <http://www.augustint.com/en/declaration>.

