

August[®]

User Manual

EPG500



- EN** TWS Gaming Earbuds
- FR** Écouteurs Bluetooth TWS Gaming
- DE** TWS Gaming Earbuds
- IT** Auricolari Bluetooth TWS Gaming
- ES** Auriculares Inalámbricos Gaming
- PL** Słuchawki gamingowe douszne TWS
- RU** Беспроводные наушники для видеоигр

August International Ltd
Rawmec Business Park
Hoddesdon EN11 0EE
United Kingdom
Tel: +44(0) 845 250 0586

Bayernstr. 10, D-30855
Langenhagen
Germany
Tel: +49(0) 511 97812978

www.augustint.com

Bedienungsanleitung

Danke für den Kauf dieses August Audio-Produktes. Sie sind vielleicht mit ähnlichen Produkten sehr vertraut, dennoch nehmen Sie sich bitte Zeit um die Bedienungsanleitung sorgfältig zu lesen. Es stellt sicher, dass Sie sich mit den Funktionen vertraut machen und das beste Hörerlebnis erzielen.

Sicherheit

Bitte lesen Sie die Sicherheitshinweise, bevor Sie das Produkt verwenden. Es dient Ihrer Sicherheit und der Sicherheit der Personen in Ihrer Umgebung. Bitte öffnen Sie das Produkt niemals selbst. Dies kann gefährlich sein, außerdem erlischt damit die Herstellergarantie.

Entsorgung

Bitte beachten Sie bei der Entsorgung von Elektronikartikeln auf die WEEE (Waste Electrical and Electronic Equipment) Bestimmungen und etwaige andere Entsorgungsregularien in Ihrem Land. Überprüfen Sie dies gegebenenfalls mit Ihrer zuständigen Umweltbehörde.

Konformitätserklärung

Die Konformitätserklärung kann auf folgender Website abgerufen werden:

<https://www.augustint.com/de/declaration-223.html>

Kundenservice


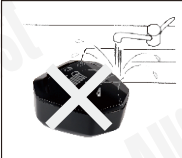


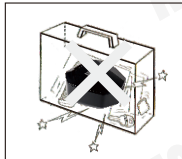

Bei weiteren Fragen kontaktieren Sie bitte unseren Kundenservice:

Tel: + 49 (0) 511 9781 2978

Email: service-de@augustint.com

1. Sicherheitshinweise

■ Lagerung und Benutzung

	Halten Sie das Gerät fern von sehr heißen oder kalten Orten.		Halten Sie das Gerät fern von Wasser oder Wasserdampf.
	Setzen Sie das Gerät nie in Behältern oder Taschen in denen es beschädigt werden könnte.		Vermeiden Sie Stöße oder Erschütterungen.
	Transportieren Sie das Gerät nie in Behältern oder Taschen in denen es beschädigt werden könnte.		Drücken Sie niemals scharfe oder scharfkantige Gegenstände auf das Gerät.

■ Instandhaltung

Bitte stecken Sie alle Zubehörteile aus bevor Sie das Gerät reinigen.

	Bitte verwenden Sie nur weiche Tücher um die Tasten sauber zu halten.		Reinigen Sie das Gerät niemals mit aggressiven oder grobkörnigen Reinigungsmitteln wie z. B. Alkohol, Benzol oder chemischen Reinigern.
---	---	--	---

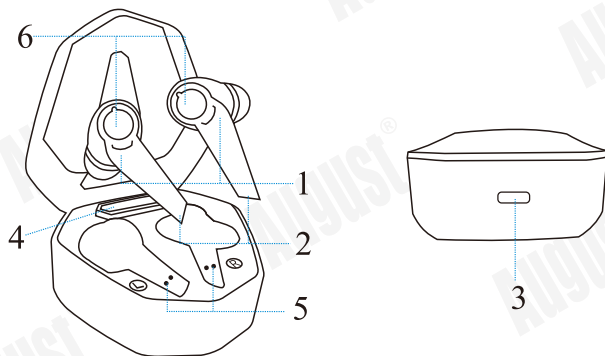
2. Hauptmerkmale

- Gaming-Modus, niedrige Latenz & Bluetooth5
- Duales Mikrofon für klare Klangwiedergabe
- Geräuschunterdrückung mit tiefem Bassbereich
- USB-C-Ladeschale mit 40 Stunden Akkulaufzeit
- Leicht und komfortabel

3. Lieferumfang



4. Bedienelemente und Funktionen



1. Multifunktionsknopf (Power / Paly / Pause / Anrufannahme)
2. Mikrofon
3. Ladeanschluss
4. Ladeanzeige
5. Pogo Ohrhörer
6. Status LED

Anzeige	LED Status
Einschalten	Beide LEDs leuchten rosa
Ausschalten	Beide LEDs leuchten blau und schalten sich dann aus
Verbinden	Beide LEDs leuchten im Bluetooth-Verbindungsmodus blau und rot
Verbunden	Beide LEDs schalten sich aus
Reparieren	Beide LEDs leuchten einmal pro Sekunde blau
Niedriger Akkustand	Beide LEDs leuchten zweimal pro 2 Minuten blau

5. Betrieb

5.1 Erstmalige Verwendung

Nehmen Sie beide Ohrhörer heraus, entfernen Sie den Schutz von den Lade-Pogo-Pins und setzen Sie sie wieder in die Schale ein, um sie zu aktivieren. Laden Sie beide Ohrhörer vor der ersten Verwendung vollständig auf. Details finden Sie unter 5.2 (Aufladen).

Wenn die Ohrhörer nicht aufgeladen sind, laden Sie bitte die Ladeschale auf. Die EPG500 verbinden sich nach dem Einschalten automatisch untereinander und gehen in den Verbindungsmodus. Die beiden Ohrhörer leuchten im Verbindungsmodus blau und rot.

5.2 Aufladen

Laden Sie den EPG500 vor dem ersten Gebrauch oder bei längerer Nichtbenutzung vollständig auf.

Zum Aufladen der Ohrhörer legen Sie die Ohrhörer in die Ladeschale. Während des Ladevorgangs leuchten zwei Status-LEDs blau und schalten sich aus, sobald sie vollständig geladen sind.

Um die Ladeschale zu laden, stecken Sie das Typ-C-Ladekabel in den Anschluss der Ladeschale, um den Ladevorgang zu starten. Die Batterieanzeige zeigt den aktuellen Ladevorgang an und alle sechs LEDs leuchten, wenn sie vollständig geladen sind.

5.3 Einschalten/Ausschalten

Beide Ohrhörer schalten sich automatisch ein, sobald die Ladeschale geöffnet wird oder wenn die Multi-Funktionstaste 3 Sekunden lang gedrückt wurde. Beide LEDs leuchten 1 Sekunde lang rosa und leuchten dann langsam einmal pro 1 Sekunde.

Beide Ohrhörer schalten sich automatisch aus, wenn sie wieder in die Ladeschale gelegt werden und die Ladeschale geschlossen ist oder wenn die Multifunktionstaste 5 Sekunden lang gedrückt wurde. Beide LEDs leuchten blau und schalten sich dann aus.

5.4 Bluetooth Verbindung

Der EPG500 wechselt in den Wiederverbindungsmodus, wenn er eingeschaltet wird. Wenn der EPG500 mit einem zuvor gekoppelten Gerät verbunden wird, stellt er die Verbindung automatisch wieder her. Für die erste Verbindung lesen Sie bitte "5.1 Erste Verwendung". Um ein neues Gerät zu verbinden, stecken Sie die Ohrhörer wieder in die Ladeschale und trennen Sie den EPG500 von Ihrem alten Gerät. Beide Status-LEDs werden langsam blau leuchten.

-Zwei Ohrhörer verbinden

Öffnen Sie die Abdeckung der Ladeschale oder entnehmen Sie die beiden Ohrhörer. Die Ohrhörer werden automatisch untereinander verbunden. Die Ohrhörer wechseln automatisch in den Bluetooth-Verbindungsmodus. Beide LEDs leuchten langsam

-Einzelnen Ohrhörer verbinden

Wenn Sie einen einzelnen Ohrhörer verwenden, nehmen Sie einen Ohrhörer aus der Ladeschale und schließen Sie die Schale. Drücken Sie die Multifunktionstaste 3 Sekunden lang, um einen Ohrhörer einzuschalten. Die Status-LED leuchtet rosa. Dann wechselt der Ohrhörer automatisch in den Verbindungsmodus, die LED leuchtet langsam. Suchen Sie auf Ihrem Gerät nach dem Bluetooth Namen EPG500. Wählen Sie ihn aus und verbinden Sie es mit einem einzelnen Ohrhörer.

6. Fernbedienung

6.1 Musik

Taste	Aktion	Funktion
Rechts/Links	Doppelklick	Musik abspielen/anhalten
Rechts	Für 2 Sek. gedrückt halten	Nächster Titel
Links	Für 2 Sek. gedrückt halten	Vorheriger Titel
Rechts	Einmal klicken	Lautstärke erhöhen
Links	Lautstärke erhöhen	Lautstärke reduzieren
Rechts	Dreimal klicken	Spielmodus/Musikmodus

6.2 Anruf

Taste	Aktion	Funktion
Rechts/Links	Doppelklick	Anruf beenden
Rechts/Links	Für 2 Sek. gedrückt halten	Anruf ablehnen
Links	Dreimal klicken	Sprachassistent

7. Spezifikation

Bluetooth-Version	5
Bluetooth-Chip	Pixart1606
Profile	A2DP/HFP/HSP/AVRCP
Frequenz	2.4GHz-2.48GHz
Übertragungsreichweite	10 Meter
Treiber-Einheiten	10 mm
Impedanz	16 ohms
Frequenzgang	20Hz - 20KHz
Batteriekapazität	60 mAh*2
Ladeschale Kapazität	500 mAh
Kopfhörer Spielzeit	10 Stunden
Lade-Anschluss	Type-C
Ladezeit	1-2 Stunden
Ohrhörer Gewicht	4.5 g
Maße Ohrhörer	39.7×26.7×24.4 mm
Maße Ladeschale	64×62.4×33.9 mm

8. Garantie

Dieses Produkt hat eine Herstellergarantie von 24 Monaten. Im Fall von Material- bzw. Verarbeitungsfehlern die zum Zeitpunkt der Produktion entstanden sind, wird das Produkt kostenlos repariert bzw. ausgetauscht. Ein alternatives Produkt wird geliefert, falls dieses Produkt nicht mehr lieferbar ist.

Die Garantie unterliegt folgenden Bestimmungen:

- Die Garantie ist nur in dem Land gültig, wo das Produkt käuflich erworben wurde.
- Das Produkt muss ordnungsgemäß laut Handbuch installiert werden.
- Das Produkt muss für den heimischen Gebrauch genutzt werden.
- Die Garantie schließt nur das Hauptprodukt, aber nicht das Zubehör ein.
- Von der Haftung sind Schäden durch Fallenlassen oder Schäden z.B. durch Naturgewalten ausgeschlossen.
- Die Garantie wird nichtig durch Weiterverkauf oder durch unerlaubte Reparaturversuche.
- Bitte kontaktieren Sie zuerst unseren Kundenservice, bevor Sie das Gerät zurücksenden.
- Das Produkt muss in ordnungsgemäßen Zustand, originalverpackt und mit dem Zubehör sowie einer Kopie der Rechnung zurückgesendet werden.

Die Garantie gilt zusätzlich und schwächt nicht Ihre anderen Rechte als Kunde ab.

Kundenservice:

Tel: +49 (0) 511 97812978

E-Mail: service-de@augustint.com

Website: <https://www.augustint.com/de/>

Dieses Produkt entspricht den grundlegenden Anforderungen der Richtlinie 2014/53/EU. Die Konformitätserklärung kann unter folgender Adresse bezogen werden: <https://www.augustint.com/de/declaration-223.html>